



## ACCESORIOS: BOLSO



### MATERIALES NECESARIOS

Diferentes piezas de tela o paño, hilo, máquina de coser y un cierre de velcro.

### GRADO DE DIFICULTAD

Alto.

### TIEMPO APROXIMADO PARA REALIZARLO

2-4 horas.

### OBJETIVOS DE APRENDIZAJE

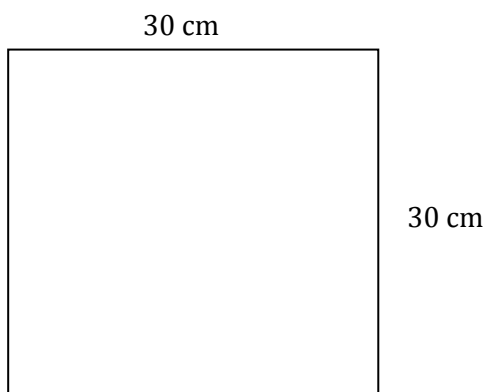
Aprender a hacer una bolsa de tela.

### DESTREZAS TRABAJADAS

Determinación, manipulación fina, precisión, coordinación viso-manual y creatividad.

### INSTRUCCIONES PASO A PASO

1. Corta dos piezas de tela que midan 30 cm x 30 cm cada una (estas serán la pieza nº1 y la nº2).

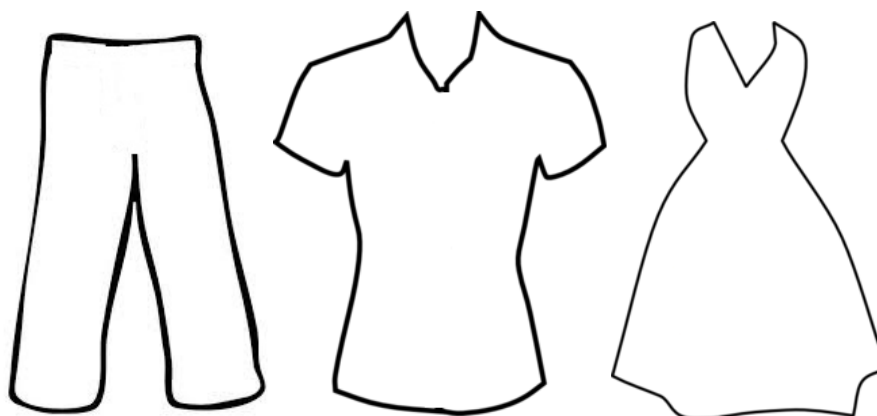




2. Hazle el dobladillo a estas dos piezas para evitar que se deshagan.
3. Corta otra tira del mismo material, que mida 90 cm x 10 cm (esta es la pieza nº3).
4. Cósele también el dobladillo a esta pieza.



5. Ahora recorta varias figuras de tela para la decoración de la bolsa. Aquí tienes varios patrones que puedes usar:



6. Cose las figuras de tela en la pieza nº1.
7. Cose los dos extremos de la pieza nº3 en la parte de arriba de la pieza nº1.
8. Une las piezas 1 y 2 para formar la bolsa.
9. Corta un trozo de velcro de unos 5-6cm.
10. Cose una de las piezas del velcro en la parte interior de la pieza nº1 y la otra parte en la nº2.

#### RECOMENDACIONES

Cuanto más resistente sea el material, menos flexible será la bolsa, tenlo en cuenta a la hora de elegirlo.

En lugar de velcro puedes poner otro cierre diferente, como por ejemplo un cierre magnético.

